

KOSMO Sistema Abierto De Información Geográfica



EXTENSIÓN:

Kosmo Desktop v2.0


Origen de datos KML

Versión 1.0

19/11/2009






0 Licencia





Reconocimiento-Compartir bajo la misma licencia 3.0 España

Usted es libre de:

-  copiar, distribuir y comunicar públicamente la obra
-  hacer obras derivadas



Bajo las condiciones siguientes:

-  **Reconocimiento.** Debe reconocer los créditos de la obra de la manera especificada por el autor o el licenciadador (pero no de una manera que sugiera que tiene su apoyo o apoyan el uso que hace de su obra).
-  **Compartir bajo la misma licencia.** Si transforma o modifica esta obra para crear una obra derivada, sólo puede distribuir la obra resultante bajo la misma licencia, una de similar o una de compatible.

- Al reutilizar o distribuir la obra, tiene que dejar bien claro los términos de la licencia de esta obra.
- Alguna de estas condiciones puede no aplicarse si se obtiene el permiso del titular de los derechos de autor
- Nada en esta licencia menoscaba o restringe los derechos morales del autor.

Advertencia

Los derechos derivados de usos legítimos u otras limitaciones reconocidas por ley no se ven afectados por lo anterior.
 Esto es un resumen legible por humanos del texto legal (la licencia completa) disponible en los idiomas siguientes:
 Catalán Castellano Euskera Gallego

Puede visualizar la licencia completa en castellano en el siguiente enlace:

<http://creativecommons.org/licenses/by-sa/3.0/es/legalcode.es>

1 CONTROL DE VERSIONES

VERSIÓN	AUTOR	FECHA	CAMBIO
1.0	SAIG, S.L.	19/11/09	Versión Inicial

Índice de contenido

0 Licencia.....	2
1CONTROL DE VERSIONES.....	3
2Introducción.....	4
3Activación de la extensión.....	5
4Origen de datos KML.....	6
4.1Funcionalidad.....	6
5Uso práctico.....	8

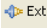
Índice de imágenes

Imagen 1: Gestor de extensiones.....	5
Imagen 2: Gestor de extensiones - Activar extensión.....	5
Imagen 3: Guardar capa como.....	6
Imagen 4: Cargar datos - Ficheros KML - Seleccionar transformación a 4326.....	7
Imagen 5: Capa de Provincias de España.....	8
Imagen 6: Gestor de extensiones	8
Imagen 7: Guardar capa como fichero KML.....	9
Imagen 8: Guardar capa como - Opciones para ficheros KML.....	10
Imagen 9: Cargar fichero KML - Exportación finalizada con éxito.....	11
Imagen 10: Fichero KML prov_españolas.kml cargado como capa en Google Earth.....	11

2 Introducción

A lo largo de éste documento vamos a explicar el funcionamiento de la extensión *Origen de datos KML*.

3 Activación de la extensión

Para activar la extensión se debe usar el *Gestor de extensiones*, situado en el menú *Archivo* de la barra de menú principal, y en el icono  situado al final del panel de herramientas principales:

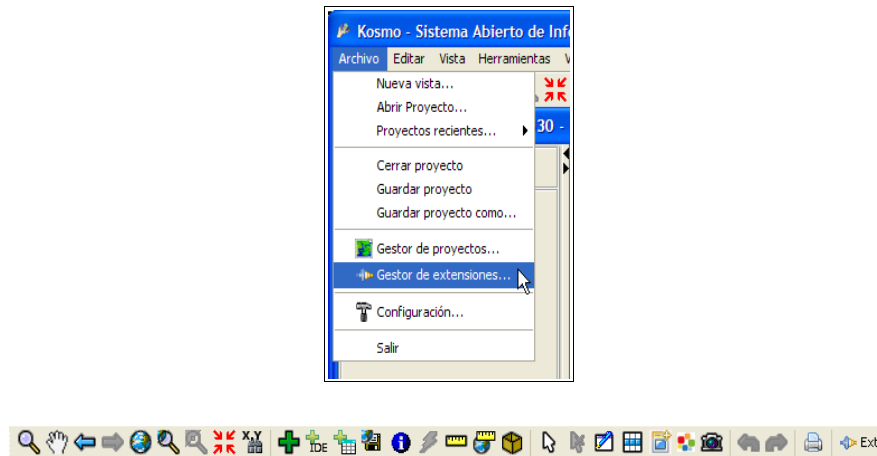


Imagen 1: Gestor de extensiones

Hay que marcar su casilla correspondiente y pulsar sobre el botón *Aceptar*. Si se quiere que al iniciar *Kosmo* la próxima vez aparezca activa por defecto hay que marcar también la casilla *Establecer por defecto* y salir correctamente del programa:

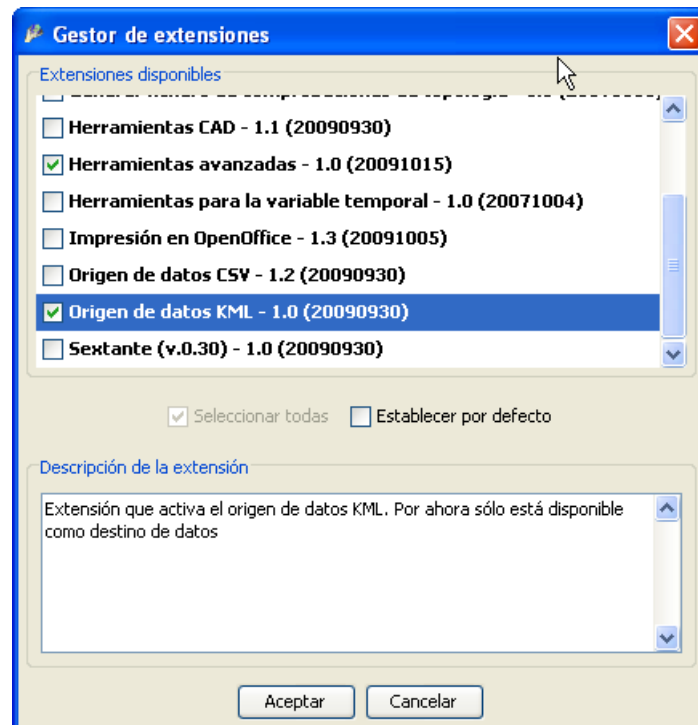


Imagen 2: Gestor de extensiones - Activar extensión

Se puede comprobar como la extensión permite exportar información en formato KML cuando guardemos la capa.

4 Origen de datos KML

KML (*Keyhole Markup Language*) es un lenguaje utilizado para representar datos geográficos en tres dimensiones. Este tipo de fichero especifica información geográfica de un lugar, imagen, etc. Posee título, descripción básica, coordenadas (latitud y longitud), además de información adicional.

4.1 Funcionalidad

La extensión nos permite exportar información en formato KML. A través de la herramienta, el programa nos da la opción de guardar una capa en formato KML para utilizarla posteriormente en otros programas, p.e., *Google Earth*.

Una vez que hayamos activado la extensión, aparece como opción de formato cuando guardamos una capa:

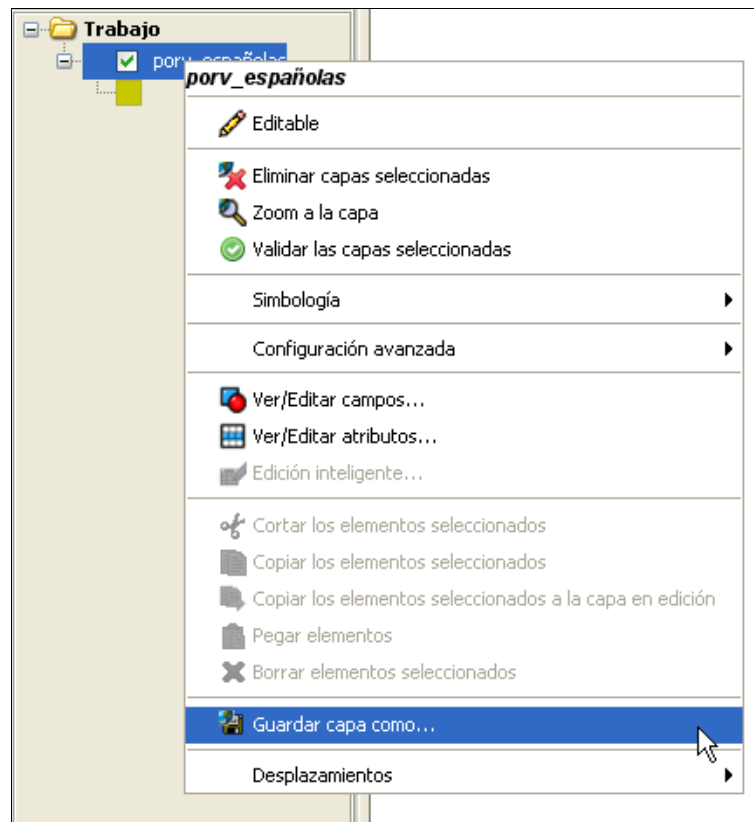


Imagen 3: Guardar capa como

Para poder exportar a KML necesitamos seleccionar la transformación que queremos aplicar desde el sistema de referencia espacial de la capa al que es necesario para KML (EPSG:4326):

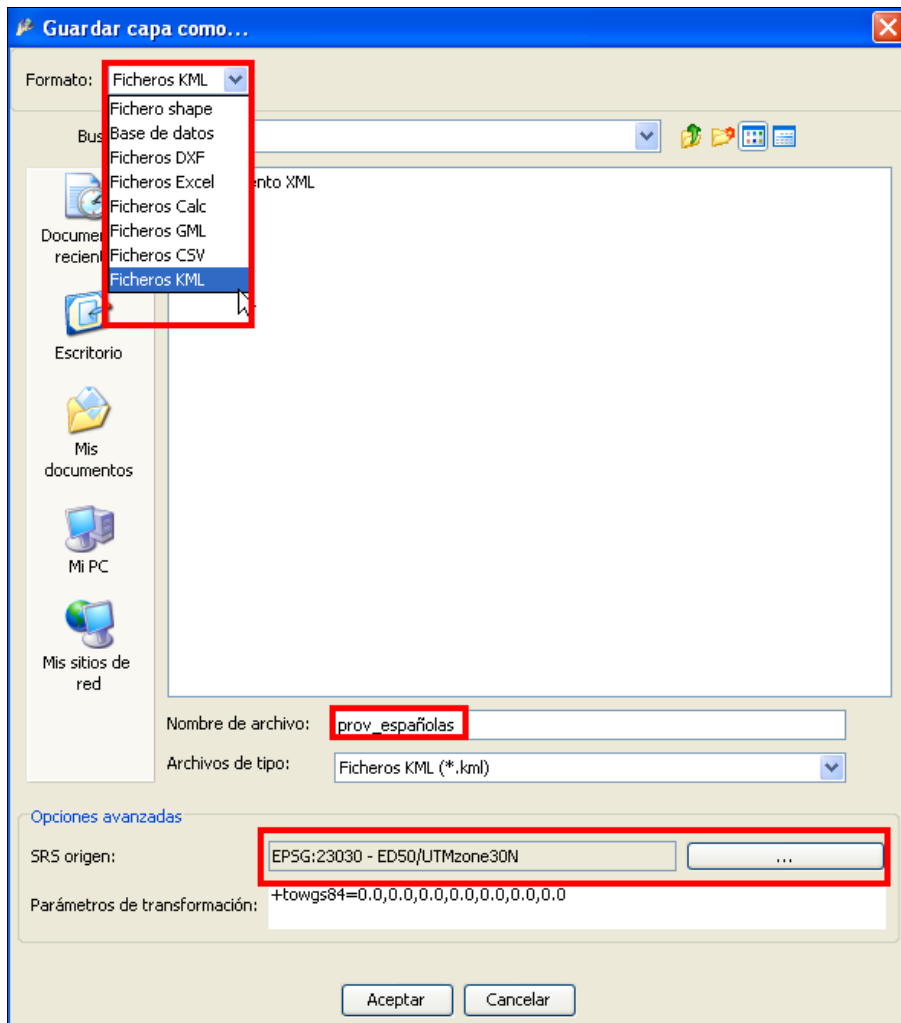


Imagen 4: Cargar datos - Ficheros KML - Seleccionar transformación a 4326

5 Uso práctico

Partimos de una capa cargada en Kosmo en formato shape de las provincias de España *prov_españolas* cuya proyección es EPSG:23030 - UTM ED50 ZONE 30.

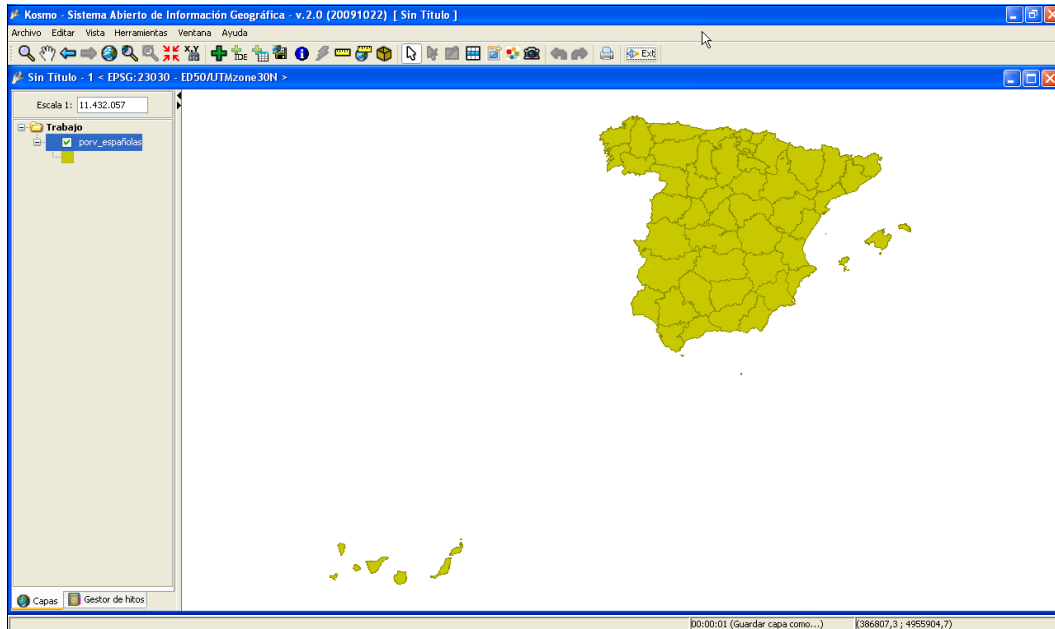
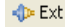


Imagen 5: Capa de Provincias de España

El proceso que debemos seguir se describe a continuación:

1. Cargamos la extensión a partir del *Gestor de extensiones* (icono  de la barra de herramienta principal):

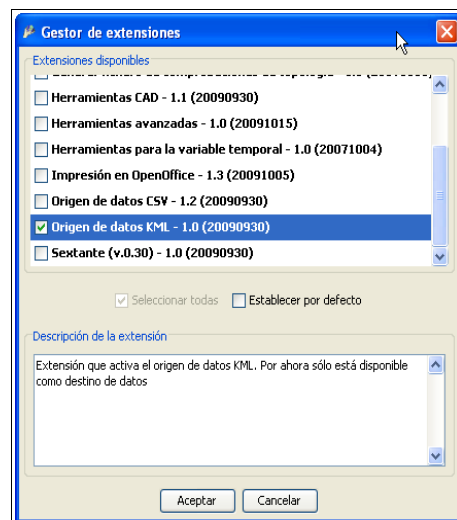


Imagen 6: Gestor de extensiones

2. Una vez la extensión ha sido activada, procedemos a guardar nuestra capa. Para ello hacemos clic botón derecho sobre la capa *prov_españolas* y escogemos la opción *Guardar capa como...*

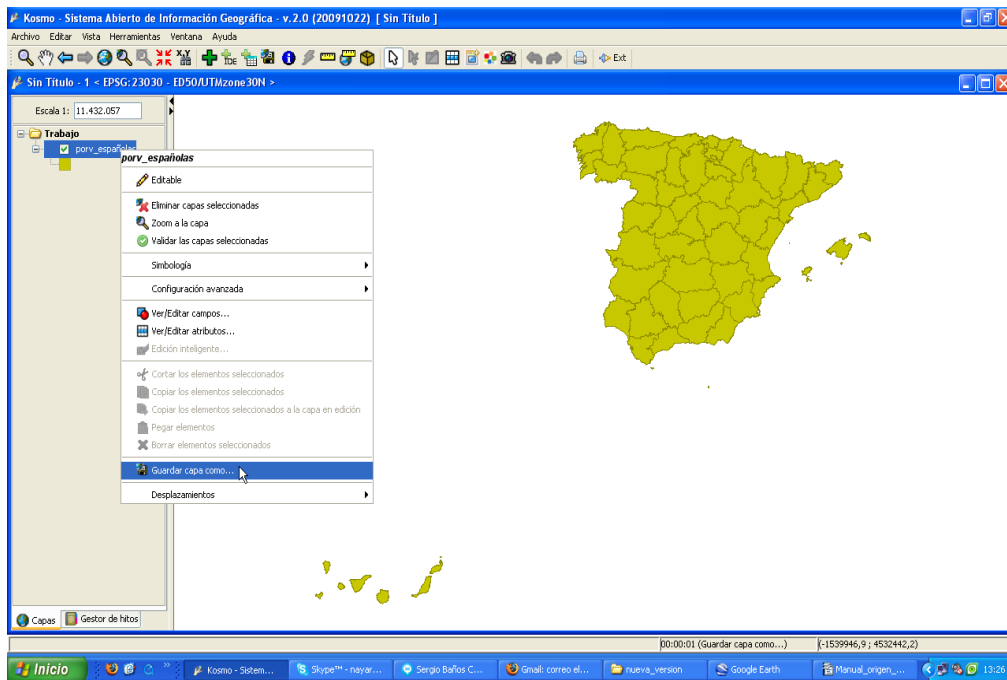


Imagen 7: Guardar capa como fichero KML

3. En la siguiente ventana podemos configurar las opciones para la exportación de la capa. Seleccionamos como formato "Ficheros KML" en la parte superior izquierda, asignamos el nombre del fichero y en la parte de opciones avanzadas seleccionamos la transformación que queremos aplicar desde nuestro sistema de referencia de la capa al de KML. Pulsamos el botón **Aceptar** para comenzar la exportación:

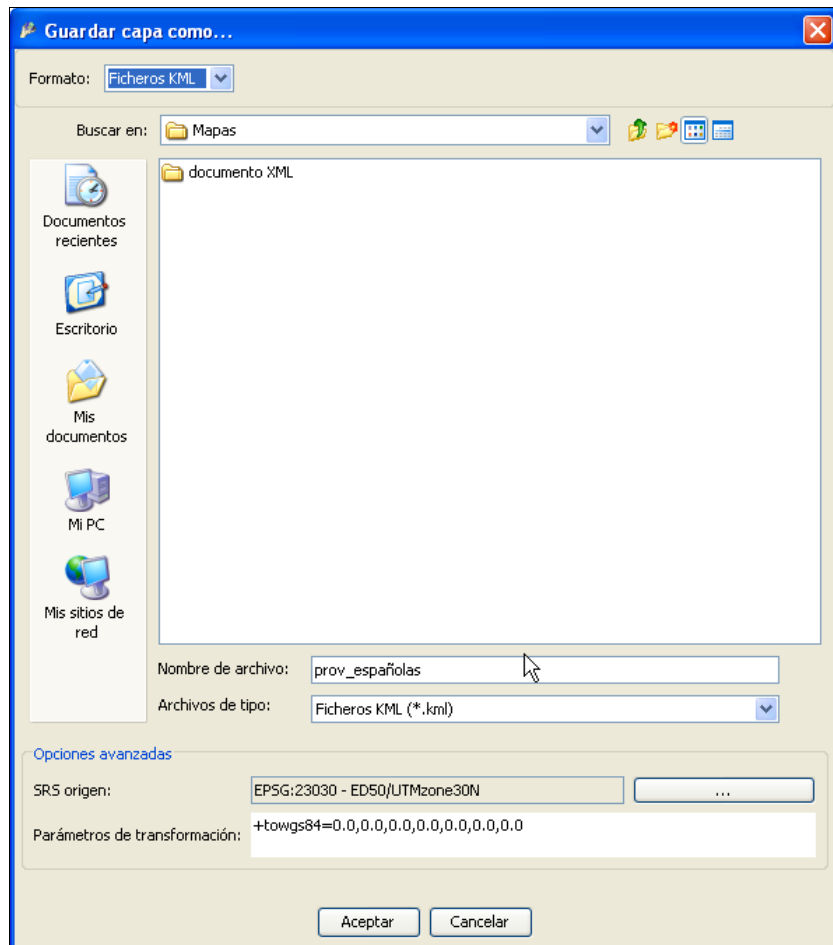


Imagen 8: Guardar capa como - Opciones para ficheros KML

4. Una vez haya terminado el proceso se nos indicará con un mensaje en la parte inferior de la pantalla:

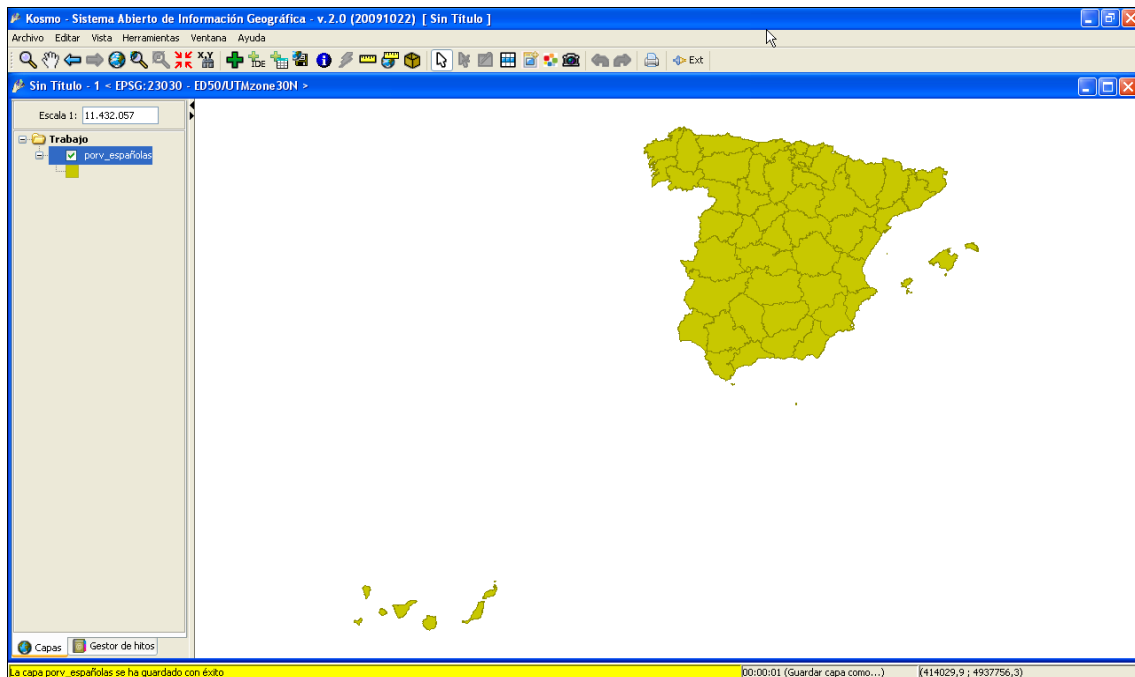


Imagen 9: Cargar fichero KML - Exportación finalizada con éxito

El fichero KML generado podemos usarlo en otros programas. P.e.: podemos cargarlo en *Google Earth* si tenemos este programa instalado en nuestro equipo y hacemos doble clic sobre el fichero KML creado:

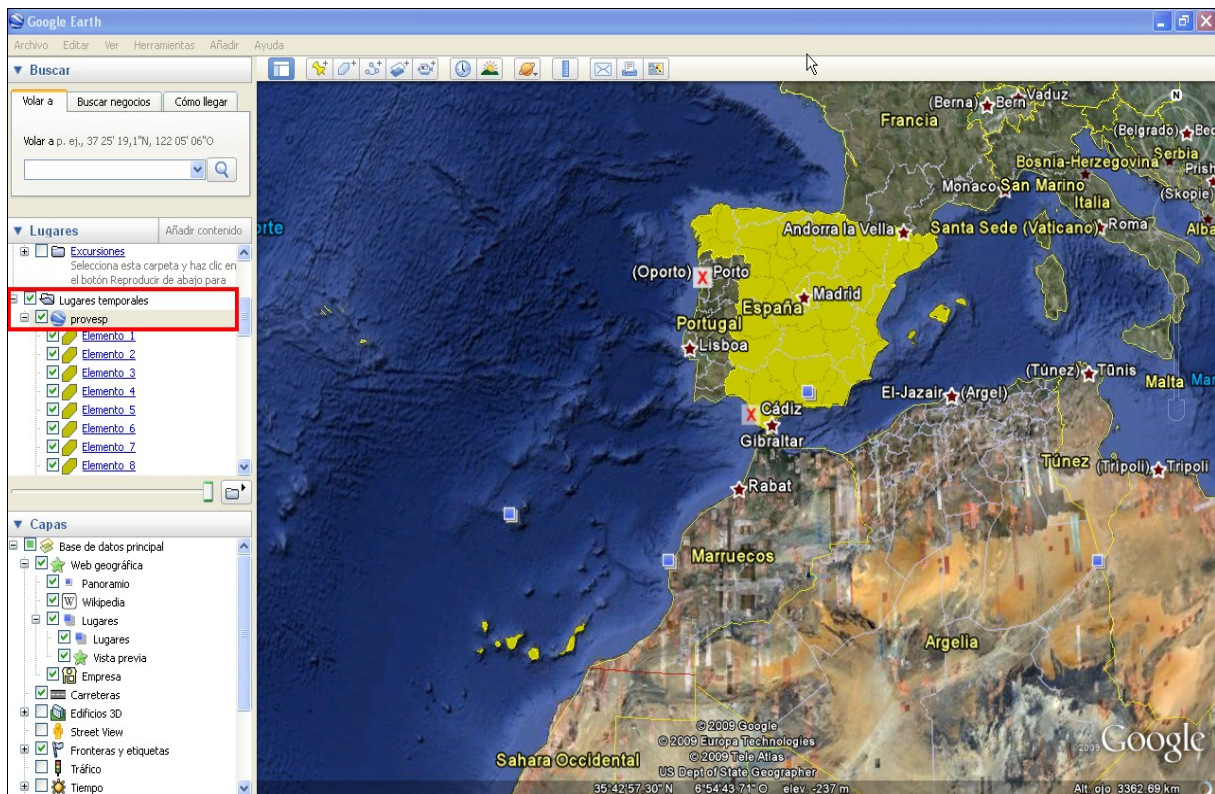


Imagen 10: Fichero KML prov_españolas.kml cargado como capa en Google Earth

<http://www.saig.es>

Email: info@saig.es

*Avenida República Argentina 28. Edificio Domocenter. Oficinas 6 y 7, 2ª planta.
41930, Bormujos – Sevilla – España*

